

貸工場・倉庫

《線路遠藤工場103》

☆準工業地域
 ☆21坪
 ☆定期借家契約
 (2年間)となります

【賃貸条件】

賃料：**84,000**円(税込)

礼金：1ヵ月 敷金：4ヵ月

【物件概要】

◆所在地／相模原市緑区下九沢
 170-2

◆交通／JR相模線「南橋本」駅
 徒歩15分

◆構造規模／軽量鉄骨造スレート葺平家建

◆使用部分面積／69.42㎡(21.00坪)

◆築年月／昭和55年1月

◆契約期間／2年間

◆用途地域／準工業地域

◆駐車場／有(1台)

◆現況／入居中

◆引渡日／8月中旬～

◆設備／電気・水道(共同)

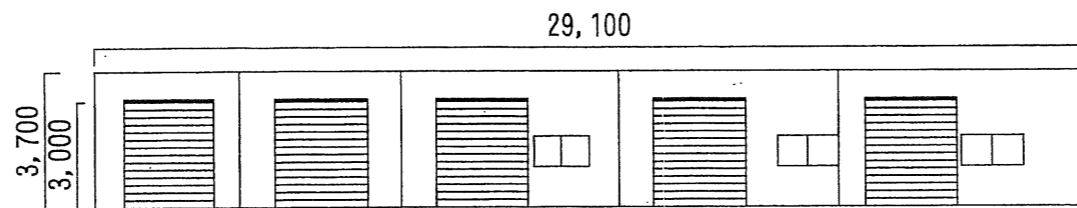
トイレ(共同)

◆備考／上下水道料は

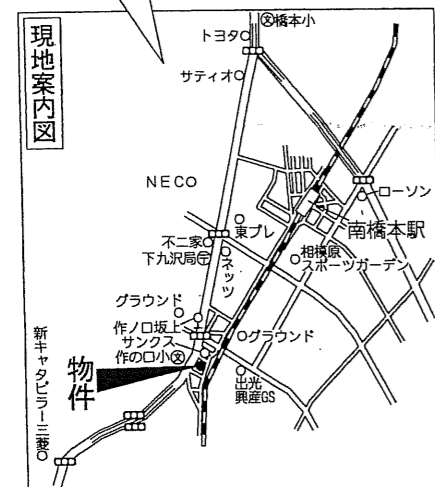
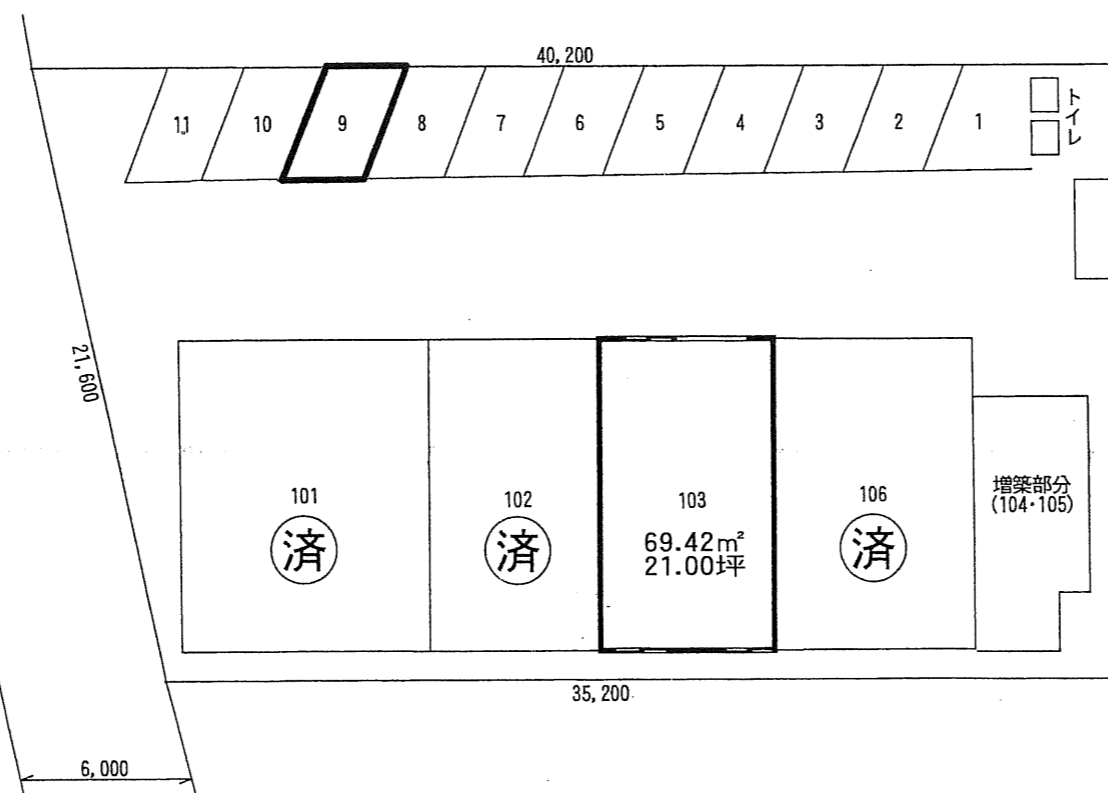
※年間/18,000円の一括

支払いとなります

(毎年1月)



【立面図】



アットホーム・ファクトシート (不動産情報流通システム専用物件資料)



図面コード：1100617 物件番号 15461392-1

神奈川県知事免許(3)第22969号
actio 株式会社 アクティオ
 〒252-0143 神奈川県相模原市緑区橋本3-19-17

☎042(775)7801(代)
 FAX 042(775)7806
 アクティオHP <http://www.actio-net.co.jp>
 E-mail: eigyo@actio-net.co.jp

客付会社様へ

手数料	手数料割合	100%
	手数料割合	100%
■取引態様：専任媒介		
■情報公開日：22.6.23		

物件所在
 (神)
相模線
 南橋本