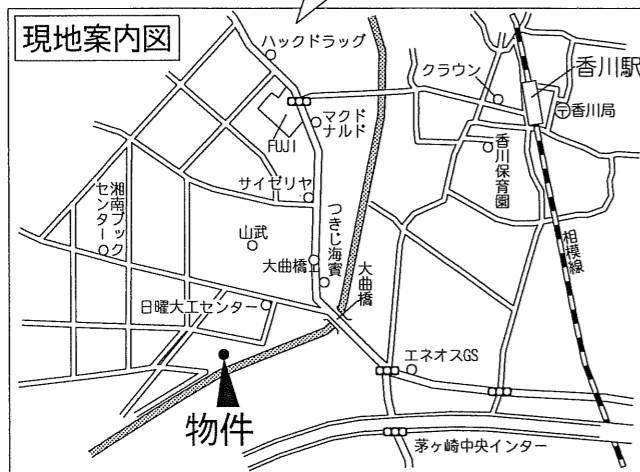


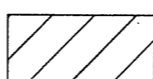
貸工場

【物件概要】

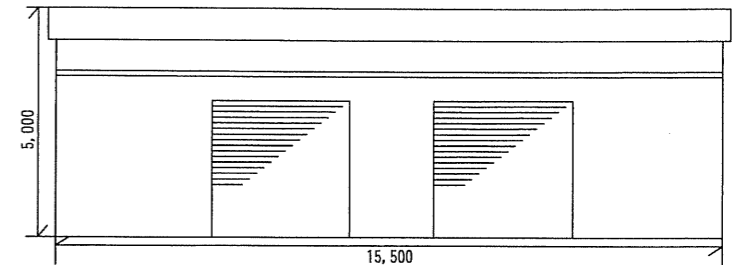
- ◆所在地／高座郡寒川町大曲4-9-26
- ◆構造・規模／重量鉄骨造スレート葺平家建
- ◆使用部分面積／82.65㎡(25坪)
- ◆契約期間／2年間(更新可)
- ◆用途地域／準工業地域
- ◆駐車場／3台
- ◆引渡日／7月中旬
- ◆設備／水道・動力・電気・トイレ(汲取り)
- ◆備考／現況優先



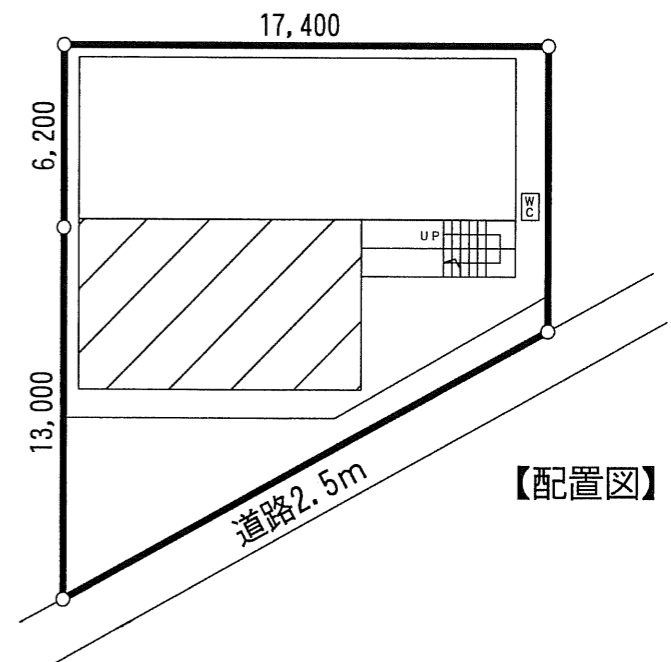
J R相模線
「香川」駅徒歩15分

☆動力あり ☆準工業地域
☆斜線部分 ()
屋根付き作業場、
車輛置場として使用可。

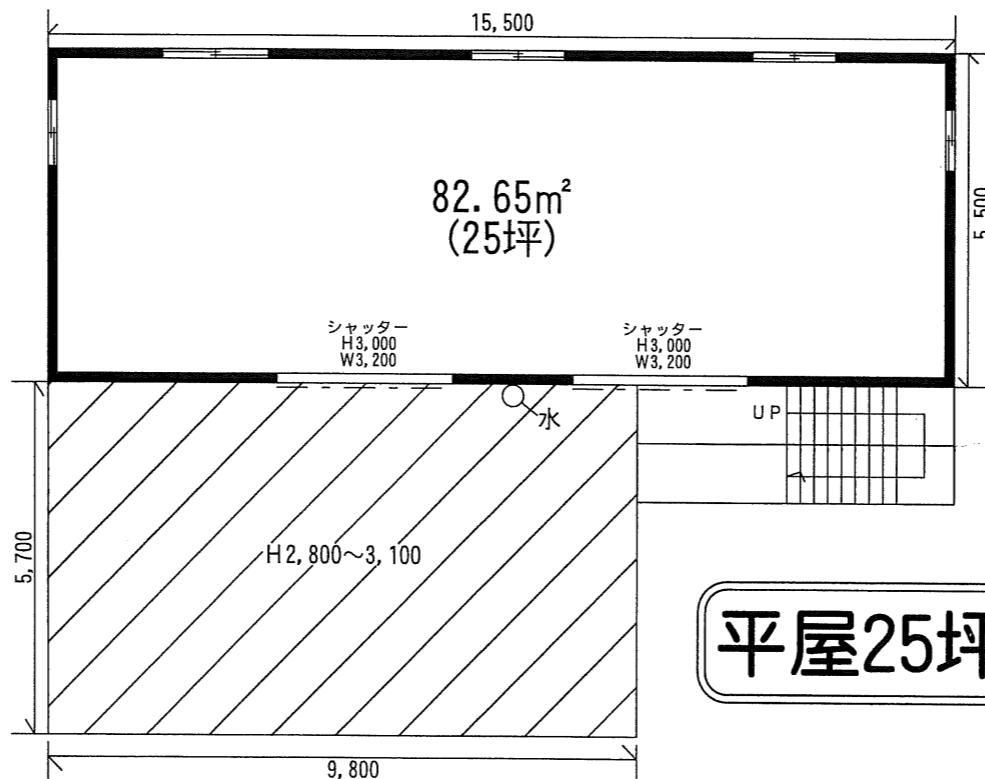
《大曲遠藤工場4号》



【立面図】



【配置図】



平屋25坪

賃料 **131,250**円
 礼金 131,250円(1ヵ月)
 敷金 375,000円
 更新料 新賃料の0.5ヵ月分

アットホーム・ファクトシート (不動産情報流通システム専用物件資料)



図面コード：2100621 物件番号 15470028-1

神奈川県知事免許(3)第22969号
actio 株式会社 アクティオ
 〒252-0143 神奈川県相模原市緑区橋本3-19-17

☎ **042(775)7801** (代)
 FAX **042(775)7806**
 アクティオHP <http://www.actio-net.co.jp>
 E-mail: eigyo@actio-net.co.jp

客付会社様へ

手数料	手数料	家主	借主	100%
手数料	手数料	家主	借主	100%
手数料	手数料	家主	借主	100%

■取引態様: 専任媒介
 ■情報公開日: 22.6.25

物件所在
 相模線
 香川