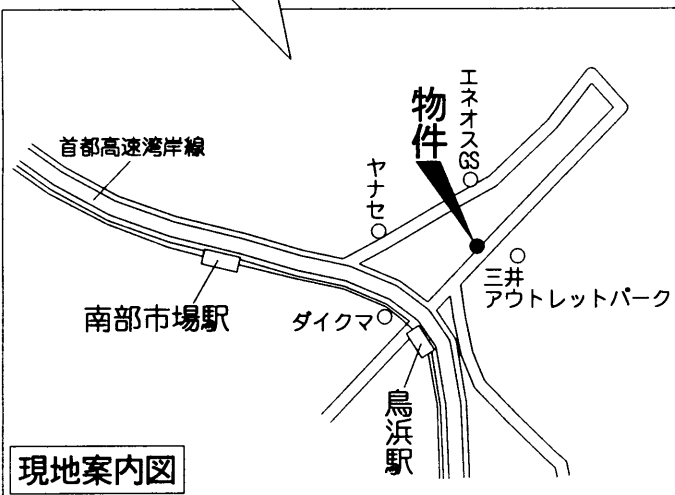
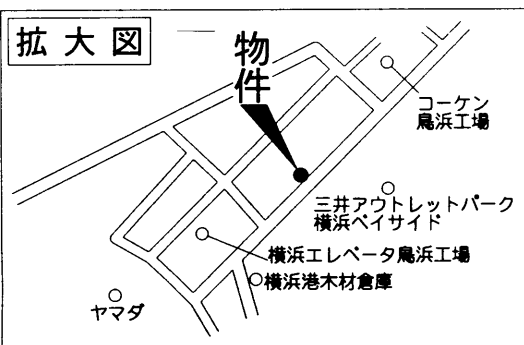


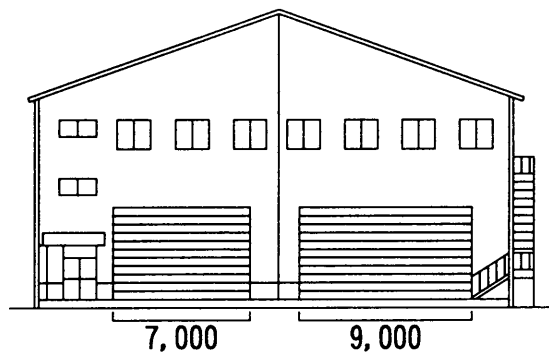
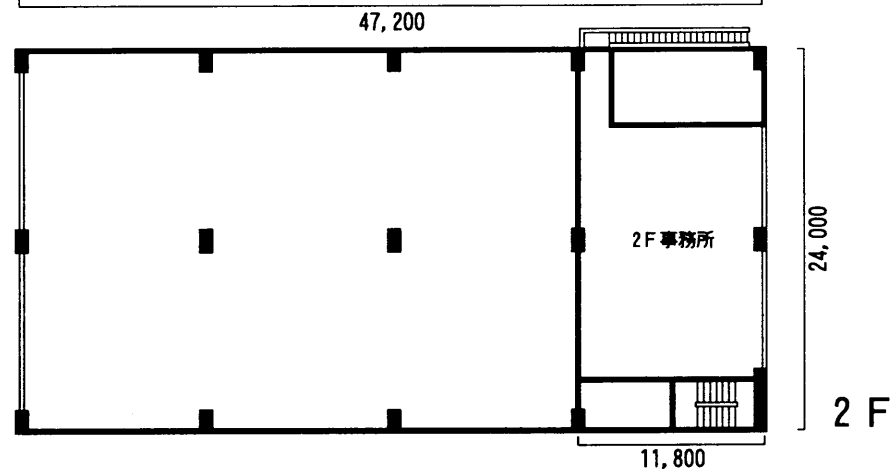
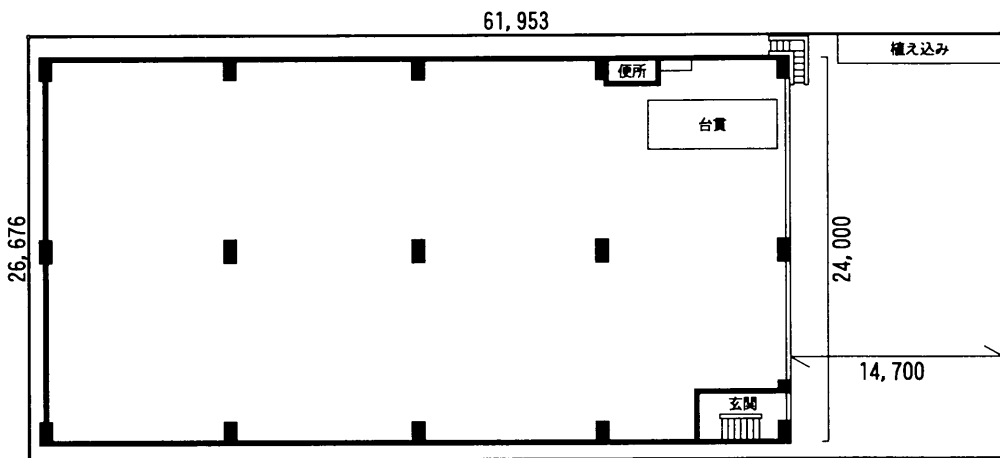
貸工場

シーサイドライン

鳥浜駅 駅徒歩5分



☆工業地域 ☆首都高速湾岸線幸浦IC至近
☆10tクレーン4基、台貫40t



賃料

2,050,000円

礼金1ヵ月・敷金4ヵ月

【物件概要】

- ◆所在地/横浜市金沢区鳥浜町14-19-1
- ◆交通/シーサイドライン「鳥浜」駅徒歩5分
- ◆構造規模/重量鉄骨スレート葺
- ◆使用部分面積/1F:工場1,156.53㎡(349.85坪)
2F:事務所277.96㎡(84.08坪)
- ◆土地面積/1,652.54㎡(499.89坪)
- ◆用途地域/工業地域 ◆駐車場/敷地内
- ◆引渡し/相談
- ◆接道状況/南西側12m公道面す
- ◆設備/電気・水道・トイレ・事務所
10tクレーン4基・台貫40t
電動シャッター・エアコン
自動火災報知機・キュービクル
- ◆備考/更新手数料:新賃料の0.5ヵ月分

アットホーム・ファクトシート (不動産情報流通システム専用物件資料)



図面コード: 2700410 物件番号 15240775-3

神奈川県知事免許(3)第22969号
actio 株式会社 アクティオ
〒229-1103 神奈川県相模原市橋本3-19-17

☎042(775)7801(代)
FAX 042(775)7806
アクティオHP <http://www.actio-net.co.jp>
E-mail: eigyo@actio-net.co.jp

客付会社様へ

手数料	手数料	実	率	100%
	負担の割合	%	得	
手数料	手数料	実	率	100%
	配分の割合	%	得	

■取引態様: 専任媒介
■情報公開日: 21.4.14

物件所在
(神)
鎌倉市
鳥浜