

# 貸マンション

賃料  
 201 58,000円  
 301 59,000円  
 302 61,000円

J R 横浜線  
 古淵駅

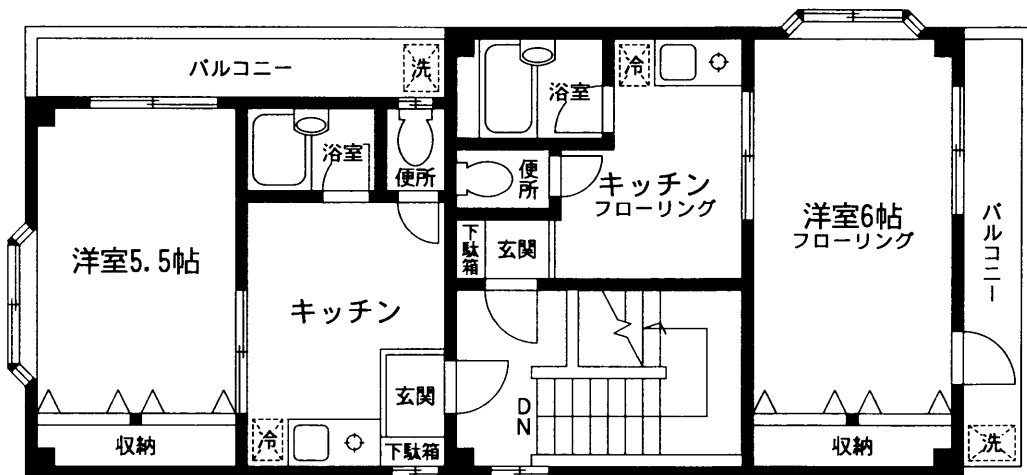
礼 1 ヵ月 敷 2 ヵ月  
 1 K

管理費等  
 2,000円/月  
 25.17㎡～  
 26.97㎡

バス20分 麻溝台高校 徒歩2分 駐車場 無

《ブルーリーフⅡ》  
 201号 58,000円 (25.17㎡)  
 301号 59,000円 (25.17㎡)  
 302号 61,000円 (26.97㎡)

☆角部屋 ☆北里大学近し  
 ☆フローリング ☆バス・トイレ別



所在地: 相模原市麻溝台1丁目3-24

構造・規模: 鉄骨造3階建2・3階部分

築年月: 1997年12月

契約期間: 2年(更新可) 入居日: 即

保険等加入: 要

備考: 設備: 出窓

- バス・トイレ別室
- 温水洗浄便座
- 収納スペース(押入含)
- モニタ付インターホン
- 追焚機能付
- 給湯
- ベランダ・バルコニー
- CATV
- シャワー
- システムキッチン
- ロフト
- BS端子
- 浴室乾燥機付
- ガスコンロ
- フローリング
- 宅配ボックス
- 洗髪洗面化粧台
- 都市ガス
- オートロック
- エレベーター
- 洗濯機置場(室内)
- プロパンガス
- エアコン
- 駐輪場
- ペット相談
- 閑静な住宅街
- 二人入居可
- 外観タイル張り
- 分譲タイプ
- 日当たり良好
- 女性限定
- バリアフリー
- 楽器相談
- 角部屋
- 常駐管理
- 事務所使用可



物件番号 15415005-1

神奈川県知事免許(3)第22969号

actio 株式会社 アクティオ

〒229-1103 神奈川県相模原市橋本3-19-17

☎042(775)7801(代) FAX042(775)7806

アクティオHP <http://www.actio-net.co.jp> E-mail: [eigy@actio-net.co.jp](mailto:eigy@actio-net.co.jp)

■取引態様: 専任媒介 ■手数料

手数料 負担の割合	全	%	借主	100%	手数料 元付	配分の割合	%	借主	100%
--------------	---	---	----	------	-----------	-------	---	----	------

客付会社様へ

■情報公開日: 21.12.25