

貸倉庫

物件No.351

《歌舞伎B棟》

平家建

(73.18坪)

月額賃料

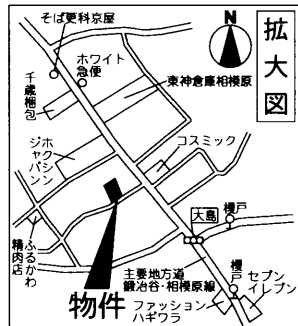
198,000円 (税込)

敷金 4 ヵ月

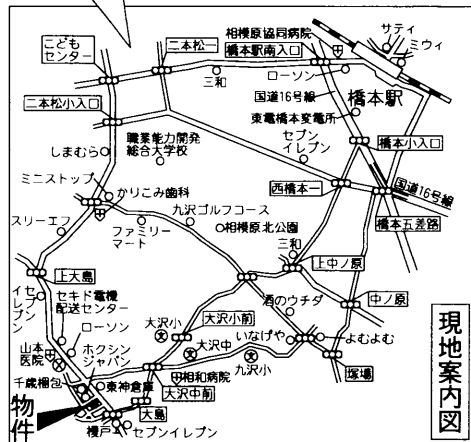
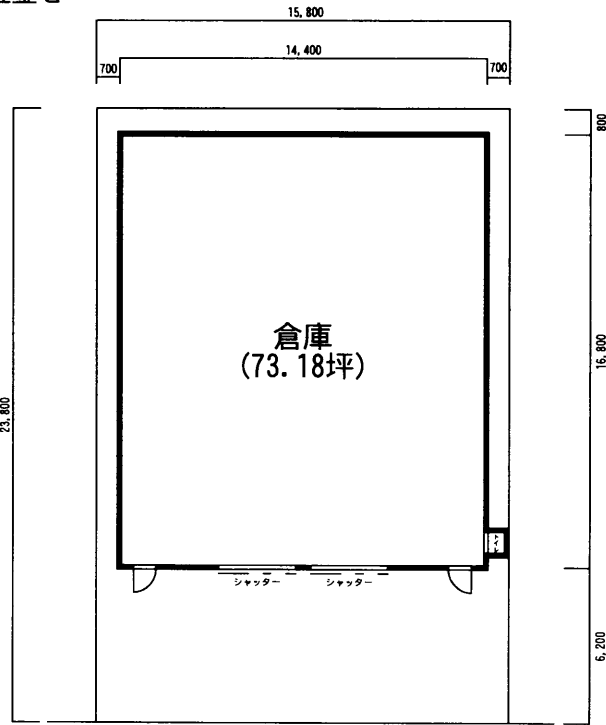
礼金 1 ヵ月

《物件概要》

所在地/相模原市大島3027-3
 構造・規模/重量鉄骨造スレート葺平屋建
 建物面積/73.18坪(241.92㎡)
 交通/JR横浜線「橋本」駅バス20分「榎戸」停歩3分
 都市計画/市街化区域 用途地域/第1種住居地域
 契約期間/2年 現況/空
 引渡日/即 駐車場/敷地内
 接道状況/4m公道 更新手数料/新賃料の0.5ヵ月分
 設備/電気・水道・トイレ
 備考/物件内改造の場合は内容について協議し
 度合に応じ原状回復工事に見合う保証金を
 申し受ける場合がございます。



税込坪単価
2,706円



貸倉庫 (軽作業可)

《大島八木倉庫》

平家建 (67坪)

月額賃料

198,000円 (税込)

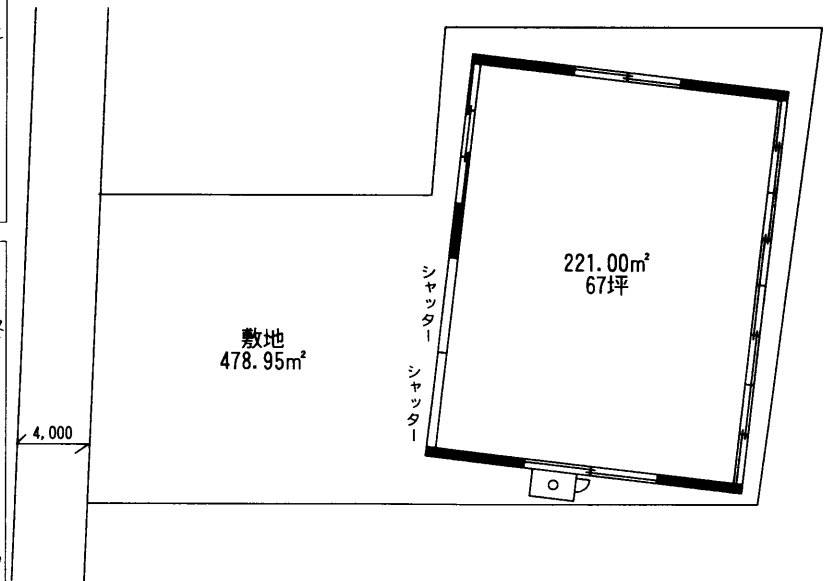
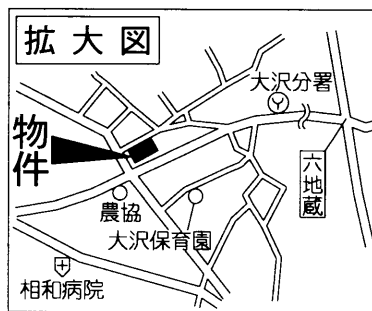
敷金 4 ヵ月

礼金 1 ヵ月

税込坪単価 2,955円

《物件概要》

所在地/相模原市大島1781-7
 構造・規模/重量鉄骨造折板葺平屋建
 建物面積/67坪(221.00㎡)
 交通/JR横浜線「橋本」駅バス15分
 「大沢出張所前」停歩3分
 用途地域/第1種中高層住居専用地域
 契約期間/2年 引渡日/平成21年4月1日
 更新手数料/新賃料の0.5ヵ月分
 設備/電気・水栓トイレ・公営水道・公共下水
 プロパンガス



アットホーム・ファクトシート (不動産情報流通システム専用物件資料)



図面コード: 2700312 物件番号 15230862-3

神奈川知事免許(3)第22969号
actio 株式会社 アクテオ

〒229-1103 神奈川県相模原市橋本3-19-17

☎ **042(775)7801** (代)

FAX **042(775)7806**

アクテオHP <http://www.actio-net.co.jp>

E-mail: eigy@actio-net.co.jp

客付会社様へ

手数料	家主	借主	100%
手数料の割合	家主	借主	100%
手数料の割合	家主	借主	100%

■取引態様: 専任媒介

■情報公開日: 21.3.17

物件所在
 (神)
 横浜線
 橋本