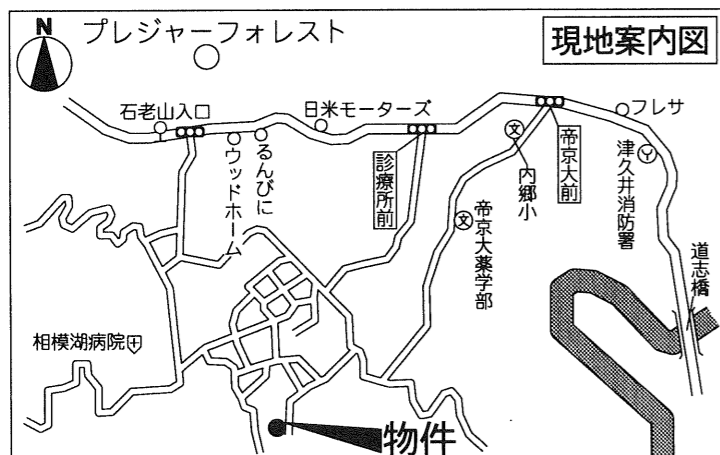


貸工場・倉庫

【物件概要】

- ◆所在地/相模原市相模湖町寸沢嵐字谷山2527-1
- ◆交通/JR中央本線「相模湖」駅車で13分(6.5km)
- ◆構造規模/軽量鉄骨プレハブ造平家建2棟/木造平家建
- ◆使用部分面積/約220坪 ◆地目/山林
- ◆都市計画/非線引 ◆用途地域/無指定
- ◆現況/空室 ◆引渡日/即可
- ◆駐車場/有り
- ◆接道状況/東側5m公道に接道
- ◆設備/電気・水道・トイレ(汲取)
- ◆備考/諸条件相談可・現況引渡し希望
更新時、更新料として
新賃料の0.5ヵ月分がかかります



J R 中央本線「相模湖」駅車で13分(6.5km)

☆寸沢嵐 ☆業種相談可

【賃貸条件】

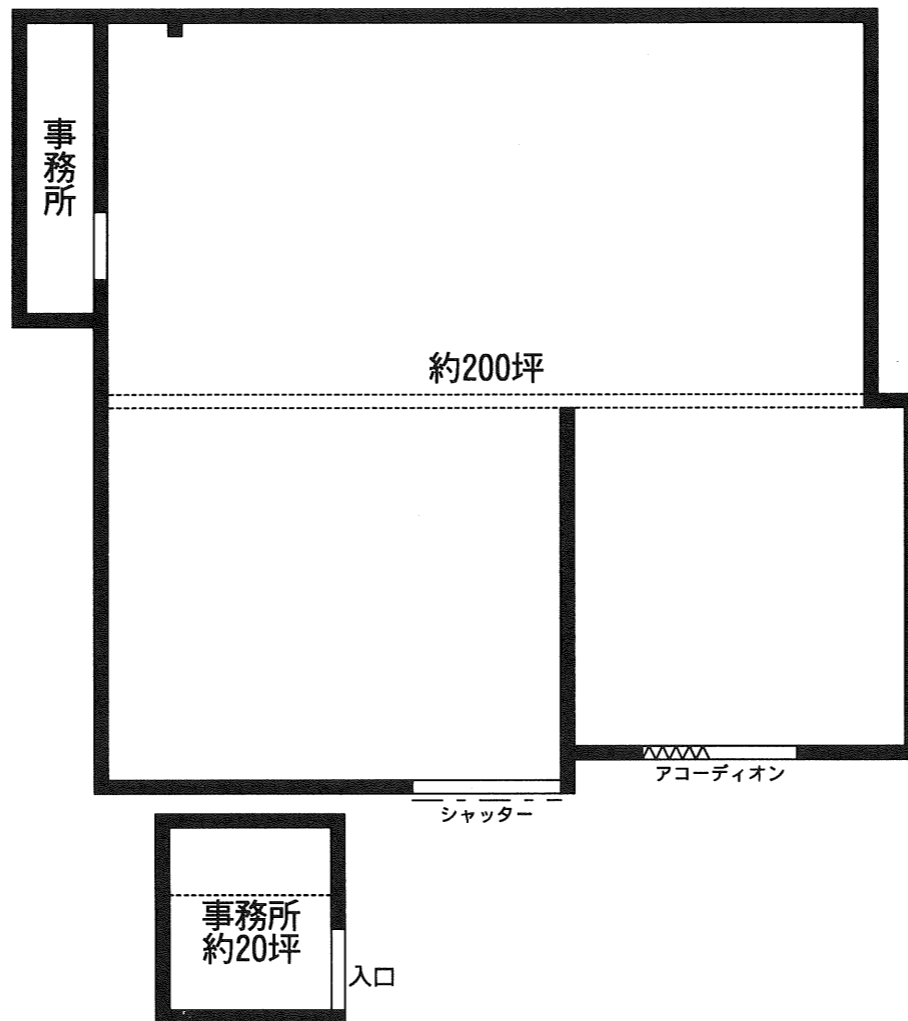
賃料:

315,000円(税込)

敷金:2ヵ月

礼金:1ヵ月

契約期間:2年間(更新可)



※諸条件相談可

※図面と現況が異なる場合は現況優先とさせていただきます。

アットホーム・ファクトシート (不動産情報流通システム専用物件資料)



図面コード: 2100917

物件番号 15091450-1

神奈川県知事免許(2)第22969号
Actio 株式会社 アクティオ
 〒229-1103 神奈川県相模原市橋本3-19-17

☎ **042(775)7801** (代)
 FAX **042(775)7806**
 アクティオHP <http://www.actio-net.co.jp>
 E-mail: eigyo@actio-net.co.jp

客付会社様へ

手数料	手数料の割合	実	借	100%
	手数料配分の割合	実	借	100%
■取引態様: 専任媒介				
■情報公開日: 20.10.1				

物件所在
 (神)
 中央本線
 相模湖