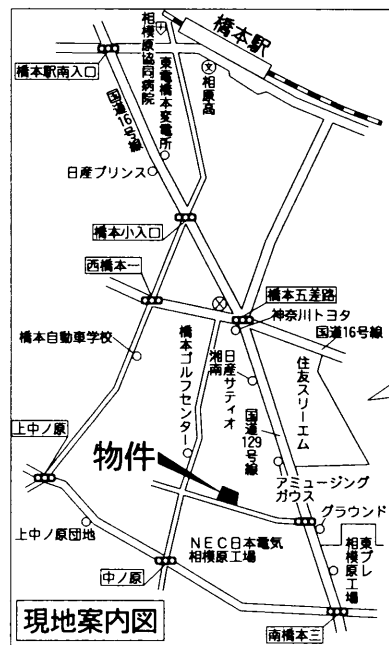


# 定期借家契約 貸倉庫・貸工場

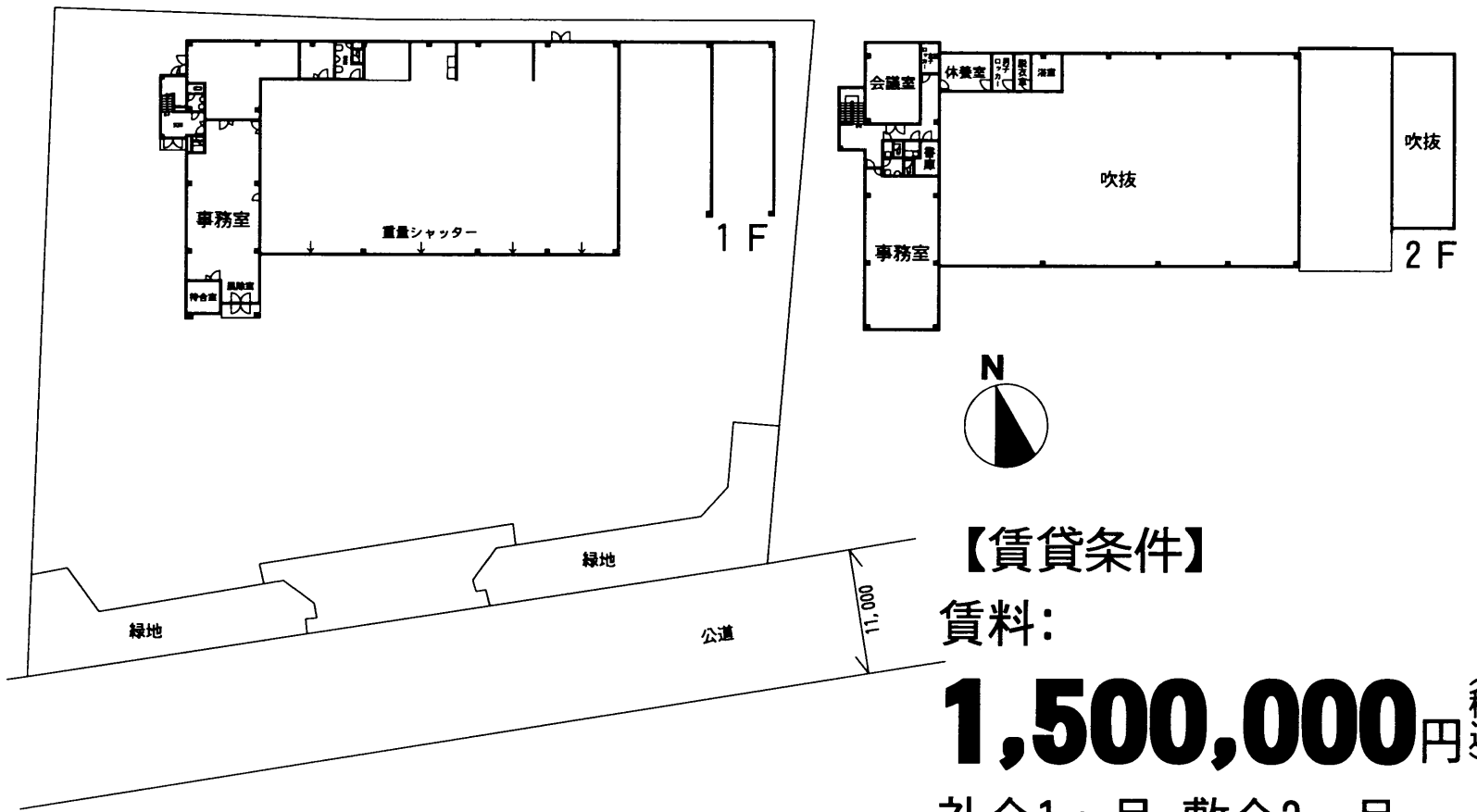
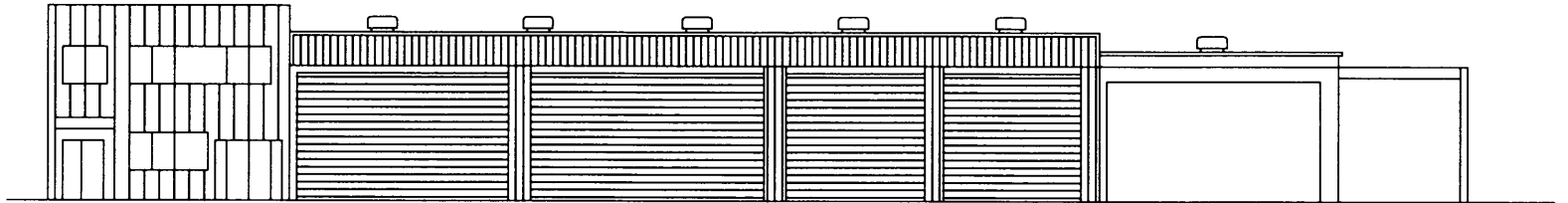
## 【物件概要】

- ◆所在地/相模原市下九沢1086
- ◆交通/JR横浜線「橋本」駅バス15分  
「塚場坂上亭」停歩5分
- ◆敷地面積/3,285.95㎡
- ◆構造規模/重量鉄骨造亜鉛メッキ鋼板葺2階建
- ◆使用部分面積/合計:1,067.34㎡(322.87坪)  
1F:864.93㎡ 2F:202.41㎡
- ◆契約期間/2年間
- ◆都市計画/市街化区域
- ◆用途地域/工業地域
- ◆駐車場/敷地内
- ◆現況/空き
- ◆引渡日/相談
- ◆接道状況/11m公道
- ◆設備/電気・水道・トイレ・事務所
- ◆備考/2年間の定期借家契約



# 敷地面積 994坪 営業所・配送センターに最適

【南側立面図】



## 【賃貸条件】

賃料:

**1,500,000円** (税込)

礼金1ヵ月・敷金3ヵ月

アットホーム・ファクトシート (不動産情報流通システム専用物件資料)



図面コード: 2100109 物件番号 15210350-1

神奈川県知事免許(3)第22969号  
**actio 株式会社 アクティオ**

〒229-1103 神奈川県相模原市橋本3-19-17

☎ **042(775)7801** (代)

FAX **042(775)7806**

アクティオHP <http://www.actio-net.co.jp>

E-mail: eigyo@actio-net.co.jp

客付会社様へ

|     |      |      |
|-----|------|------|
| 手数料 | 負担割合 | 100% |
| 手数料 | 負担割合 | 100% |

■取引態様: 専任媒介

■情報公開日: 21.1.14

物件所在  
(神)  
横浜線  
橋本