

貸工場

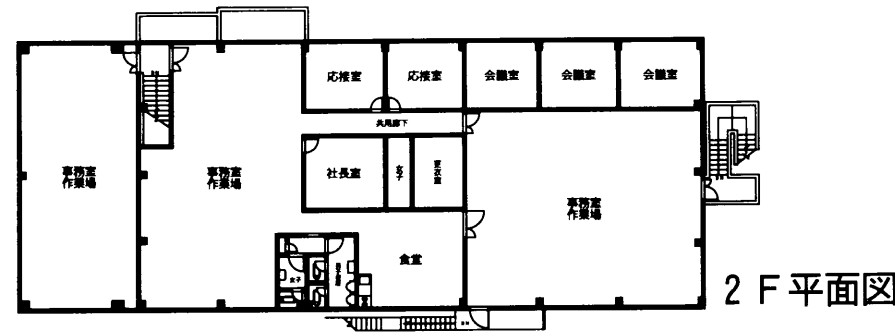
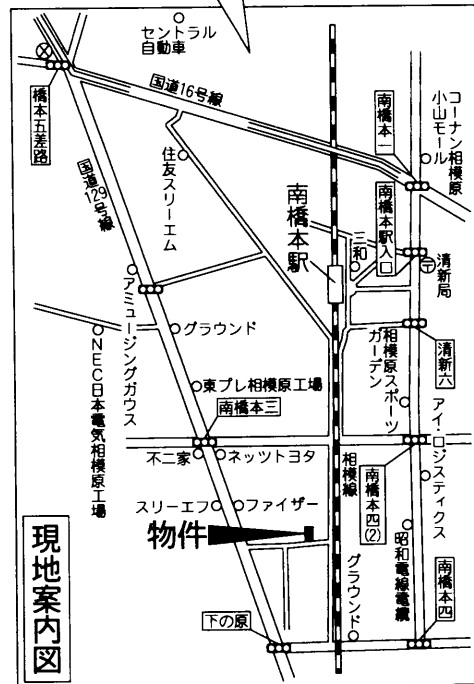
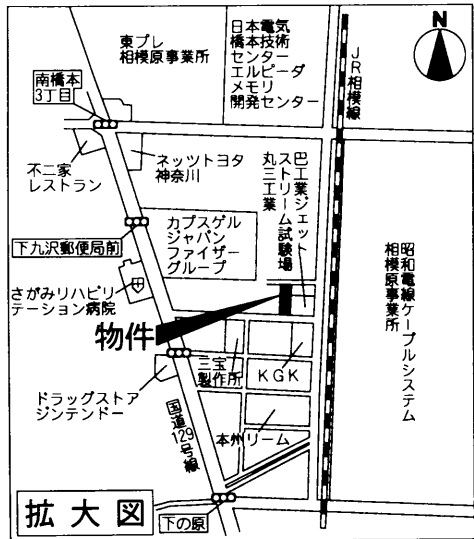
☆工業専用地域 ☆R129号R16号至近

【賃貸条件】

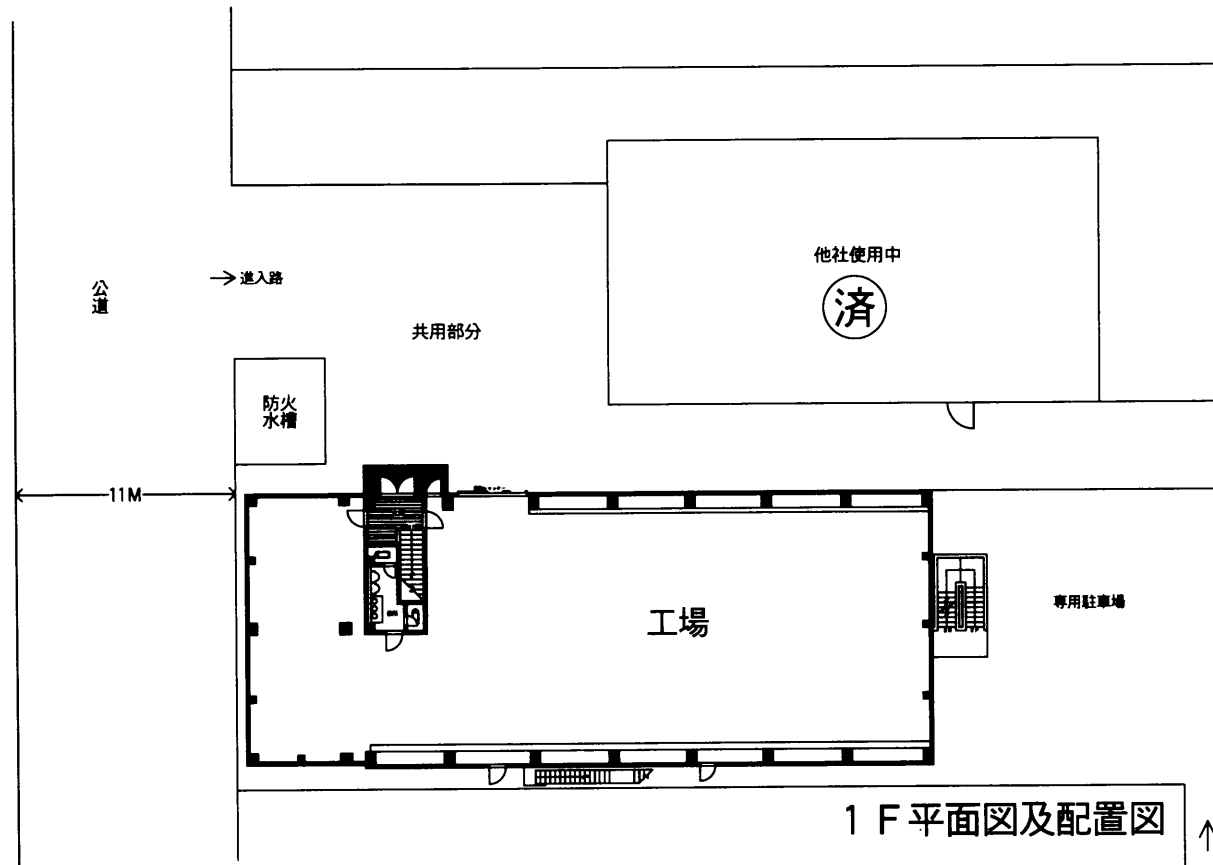
月額賃料

1,400,000円 (税込)

礼金:1ヵ月 敷金:4ヵ月



2F平面図



1F平面図及配置図

※図面と現況が異なる場合は現況優先とします。

☆1F天井高6.5m
☆天井走行
クレーン(2.8t)2基

【物件概要】

- ◆所在地/相模原市南橋本4-51-3
- ◆交通/JR相模線「南橋本」駅徒歩20分
- ◆構造規模/重量鉄骨造亜鉛メッキ鋼板葺2階建
- ◆使用部分面積/932.64㎡(282.12坪)
1F:466.32㎡ 2F:466.32㎡
- ◆契約期間/2年間(更新可)
- ◆都市計画/市街化区域
- ◆用途地域/工業専用地域
- ◆現況/使用中
- ◆引渡日/2008年9月上旬予定
- ◆設備/電気・水道・トイレ・事務所・2.8tクレーン2基
- ◆備考/更新手数料:新賃料の0.5ヵ月分

アットホーム・ファクトシート (不動産情報流通システム専用物件資料)



図面コード: 2100821 物件番号 15090020-1

神奈川県知事免許(2)第22969号
actio 株式会社 アクテオ

〒229-1103 神奈川県相模原市橋本3-19-17

☎042(775)7801(代)
FAX 042(775)7806
アクテオHP <http://www.actio-net.co.jp>
E-mail: eigyo@actio-net.co.jp

客付会社様へ

手数料	手数料の割合	100%
手数料	手数料の割合	100%

■取引態様: 専任媒介
■情報公開日: 20. 8. 26

物件所在
相模線
南橋本