

貸倉庫

<上溝小山倉庫>

【物件概要】

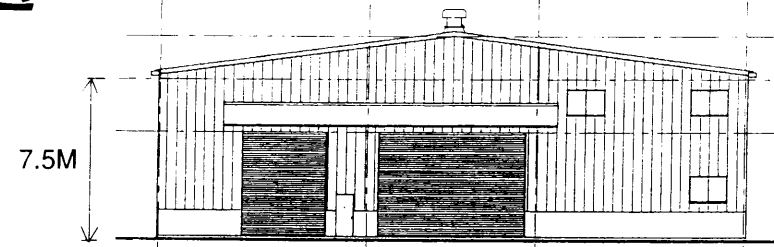
- ◆所在地/相模原市上溝40
- ◆交通/JR相模線「原当麻」駅徒歩15分
- ◆構造/重量鉄骨造、亜鉛メッキ鋼板葺、平屋建、一部中2階
- ◆建物面積/1F:935.20㎡(282.90坪)
中2階:388.40㎡(117.49坪)
- ◆都市計画/市街化調整区域
- ◆契約期間/2年間(更新可)
- ◆現況/空 ◆引渡日/即
- ◆設備/電気・水道・トイレ・油圧式リフター(650kg)
- ◆備考/更新手数料:新賃料の0.5ヵ月分
物件内改造の場合は、内容について協議し
度合に応じ原状回復工事に見合う保証金を
申し受ける場合がございます

☆保管倉庫・配送センターに最適
☆中2階あり

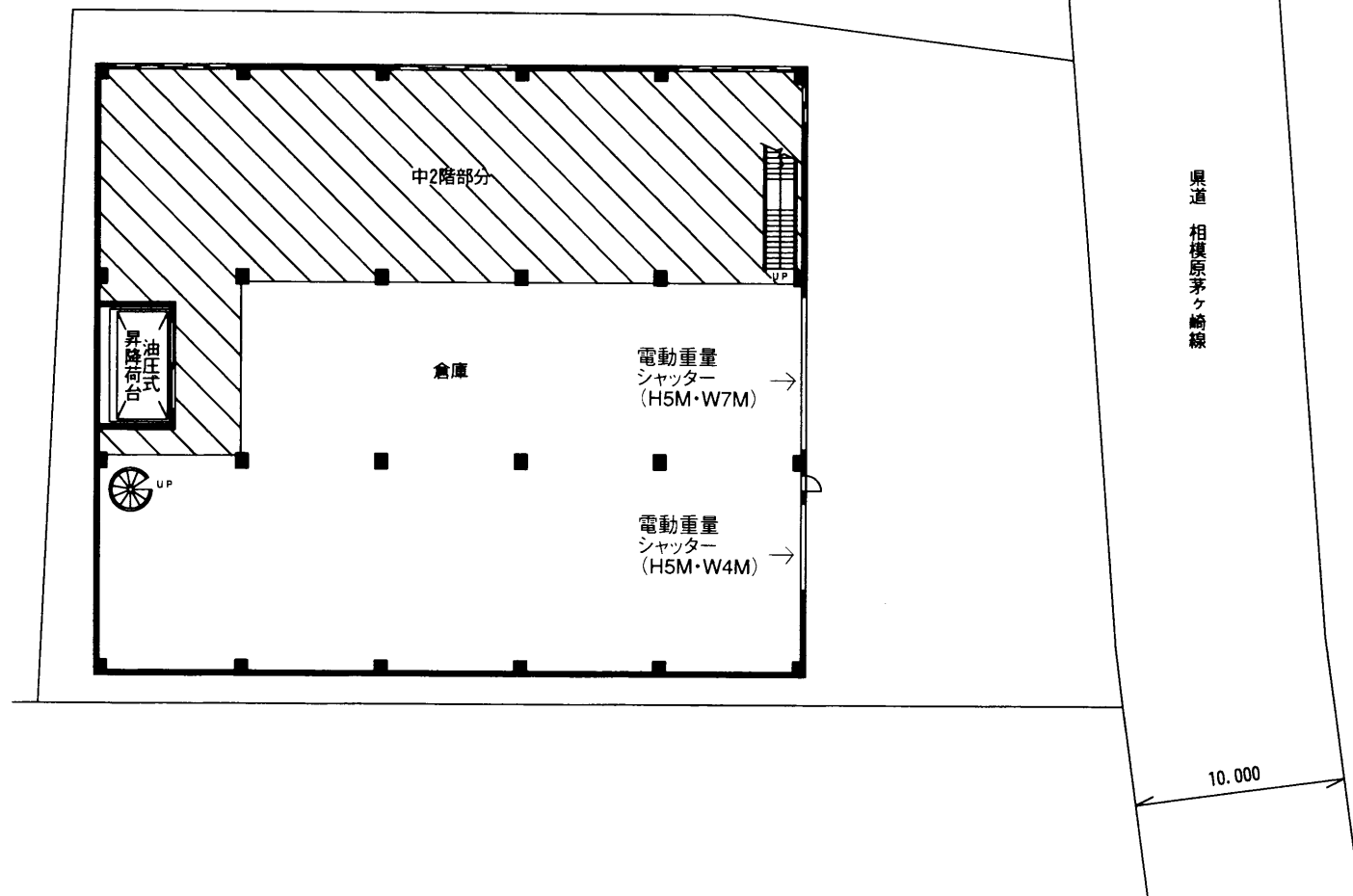
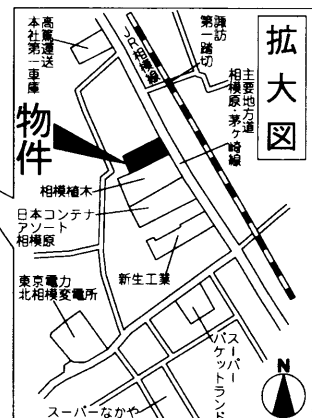
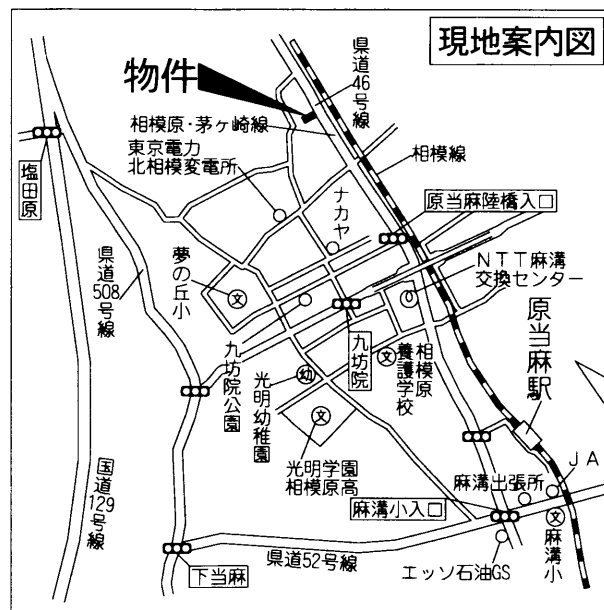
【賃貸条件】
月額賃料

1,200,000円(税込)

敷金4ヵ月 礼金1ヵ月



東立面図



アットホーム・ファクトシート (不動産情報流通システム専用物件資料)



図面コード:1700702 物件番号 15270334-3

神奈川県知事免許(3)第22969号
actio 株式会社 アクティオ

〒229-1103 神奈川県相模原市橋本3-19-17

☎042(775)7801(代)

FAX 042(775)7806

アクティオHP <http://www.actio-net.co.jp>

E-mail: eigy@actio-net.co.jp

客付会社様へ

■手数料	手数料	料	元	%	100%
	負担の割合	主	元	%	100%
■配分	手数料	料	元	%	100%
	配分の割合	主	元	%	100%

■取引態様:専任媒介

■情報公開日:21.7.7

物件所在
相模線
原当麻

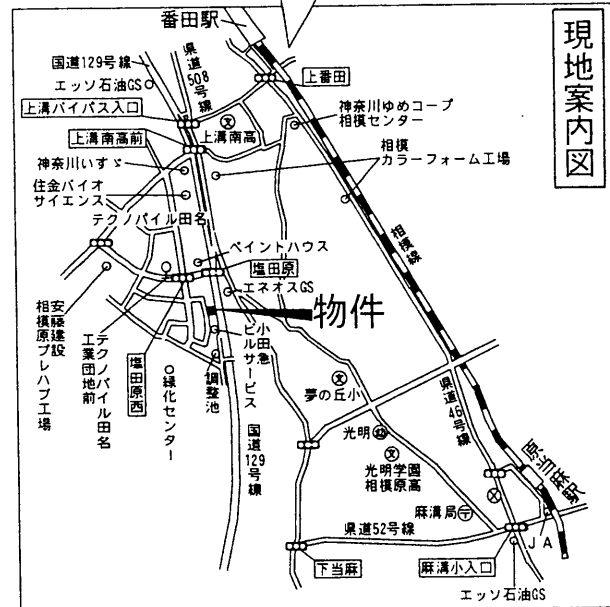
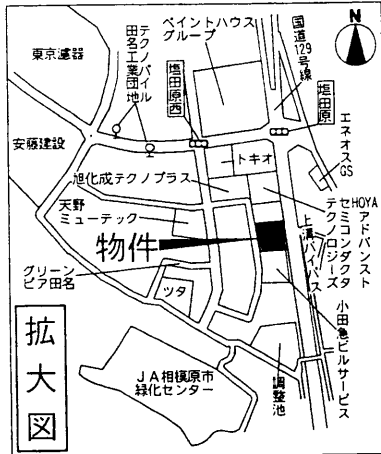
貸工場・配送センター

(テクノパイル田名工業団地内)

- ☆希少工業専用地域
- ☆平成20年5月大規模リフォーム。
- ☆建物内クリーンルーム有り。撤去可

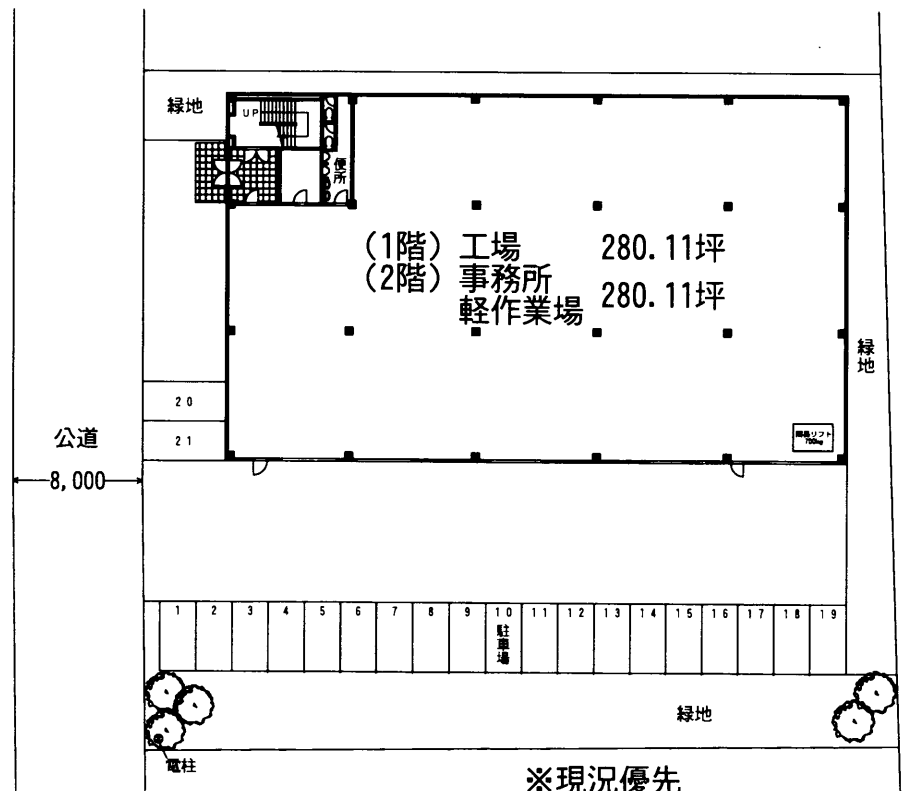
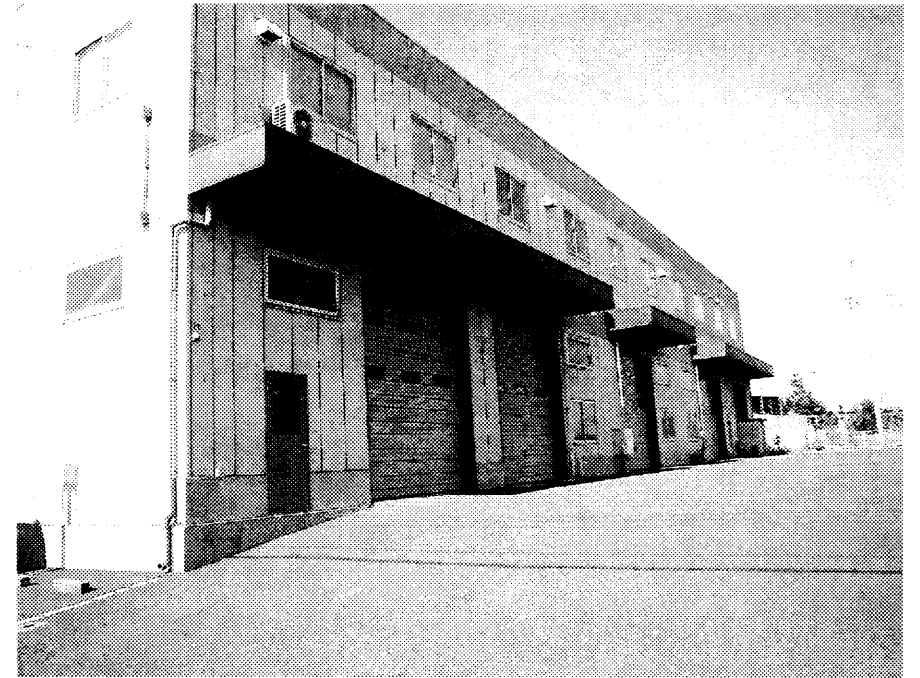
〔賃貸条件〕

賃料 **2,100,000**円/月(税込)
敷金3ヶ月・礼金1ヶ月



【物件概要】

所在地/相模原市田名塩田1-17-14
 交通/JR相模線「原当麻」駅バス10分
 「テクノパイル田名工業団地」徒歩3分
 構造・規模/重量鉄骨造スレート葺2階建
 敷地面積/610.13坪
 建物面積/1階280.11坪 2階280.11坪 合計560.22坪
 都市計画/市街化区域 用途地域/工業専用地域
 契約期間/2年間 駐車場/敷地内
 現況/空 引渡日/即
 接道状況/8m公道
 設備/電気・水道・トイレ(1,2階)
 事務所(エアコン付)・簡易リフト(700kg)
 備考/更新手数料:新賃料の0.5ヶ月分
 ※物件内改造の場合は、内容について協議し、度合いに応じ
 原状回復工事に見合う保証金を申し受ける場合がございます。



※現況優先

アットホーム・ファクトシート (不動産情報流通システム専用物件資料)



図面コード:1700702

物件番号 15270333-3

神奈川県知事免許(3)第22969号
Actio 株式会社 アクティオ

〒229-1103 神奈川県相模原市橋本3-19-17

☎ **042(775)7801**(代)

FAX **042(775)7806**

アクティオHP <http://www.actio-net.co.jp>

E-mail: eigyo@actio-net.co.jp

客付会社様へ

手数料	実主	割合	100%
手数料	実主	割合	100%

■取引態様:専任媒介

■情報公開日:21.7.7

物件所在

相模線

原当麻