

# 貸倉庫

JR横浜線・相模線  
京王線

## 橋本駅徒歩15分

賃料

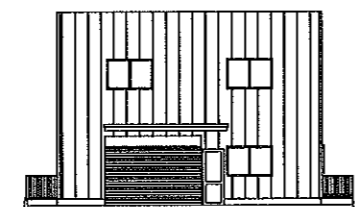
**532,298円** (税込)

☆平成19年2月築

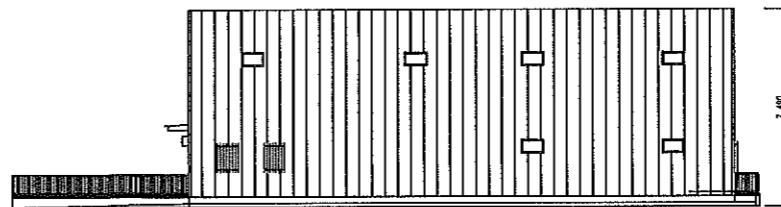
☆軒高約3m

使用部分面積 **126.74坪**

【東側立面図】



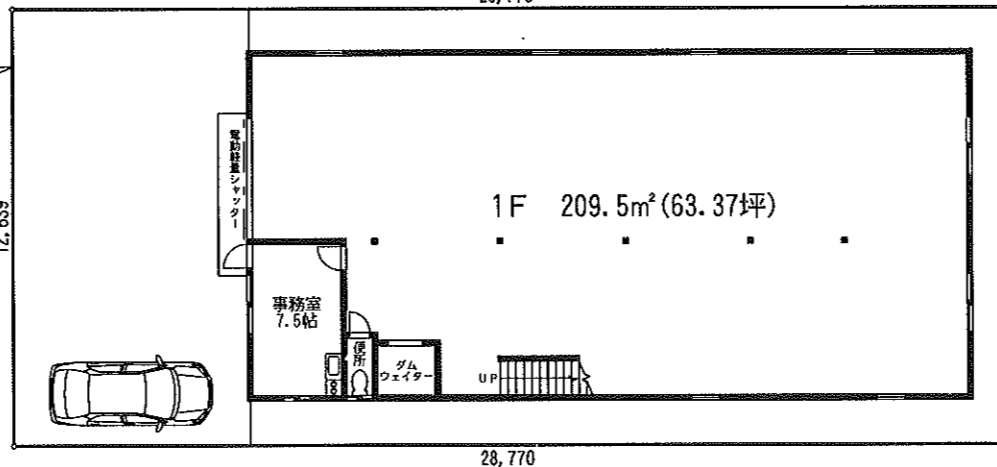
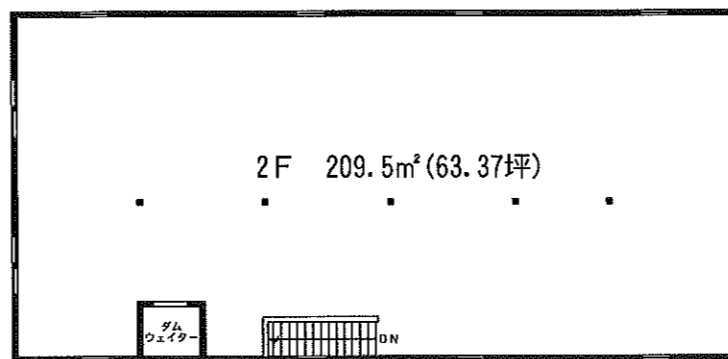
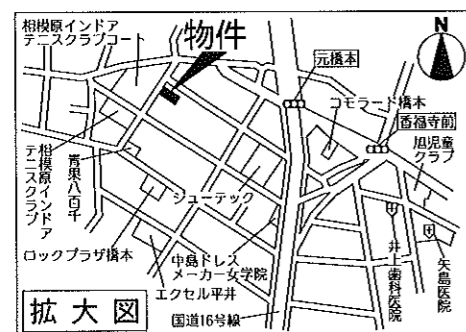
【南側立面図】



礼金1ヵ月・敷金3ヵ月

【物件概要】

- ◆所在地 / 相模原市橋本7丁目7-12
- ◆構造規模 / 軽量鉄骨造垂鉛メッキ  
鋼板葺2階建
- ◆使用部分面積 / 419㎡ (126.74坪)  
1・2F各: 209.5㎡ (63.37坪)
- ◆土地面積 / 363.65㎡ (110坪)
- ◆用途地域 / 第1種住居地域
- ◆築年月 / 平成19年2月
- ◆契約期間 / 2年間(更新可)
- ◆駐車場 / 有
- ◆現況 / 使用中
- ◆引渡日 / 相談
- ◆設備 / 電気・水道・トイレ・  
ダムウェーター  
(荷物用300kg)
- ◆備考 / 更新時更新料として  
新賃料の0.5ヵ月分  
かかります



※図面と現況が異なる場合は現況優先とします。

【配置図・平面図】

アットホーム・ファクトシート (不動産情報流通システム専用物件資料)



図面コード: 2100316 物件番号 15231019-1

神奈川県知事免許(3)第22969号  
**Actio 株式会社 アクティオ**

〒229-1103 神奈川県相模原市橋本3-19-17

☎ **042(775)7801** (代)  
FAX **042(775)7806**  
アクティオHP <http://www.actio-net.co.jp>  
E-mail: eigyo@actio-net.co.jp

客付会社様へ	
手数料	100%
手数料	100%
■取引態様: 一般媒介	
■情報公開日: 21.4.1	

物件所在  
**相模原市**  
**橋本**