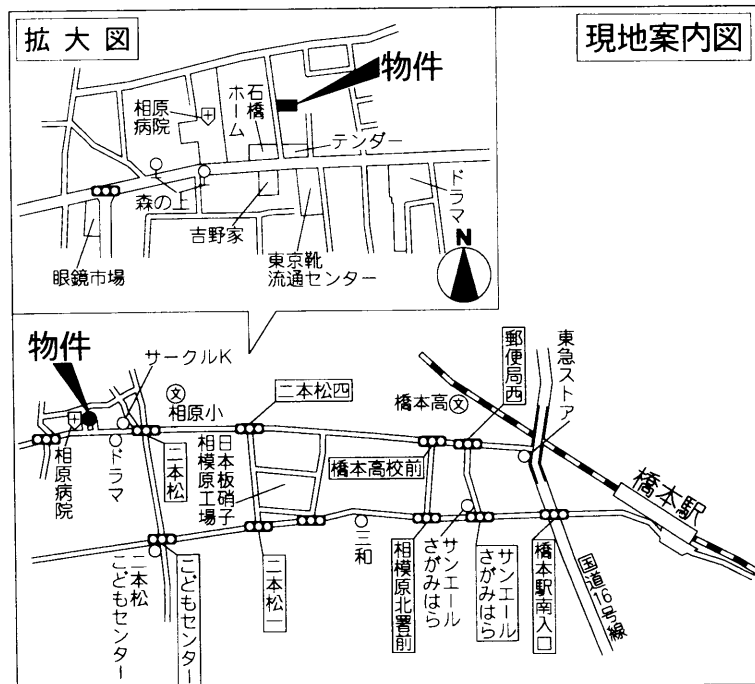
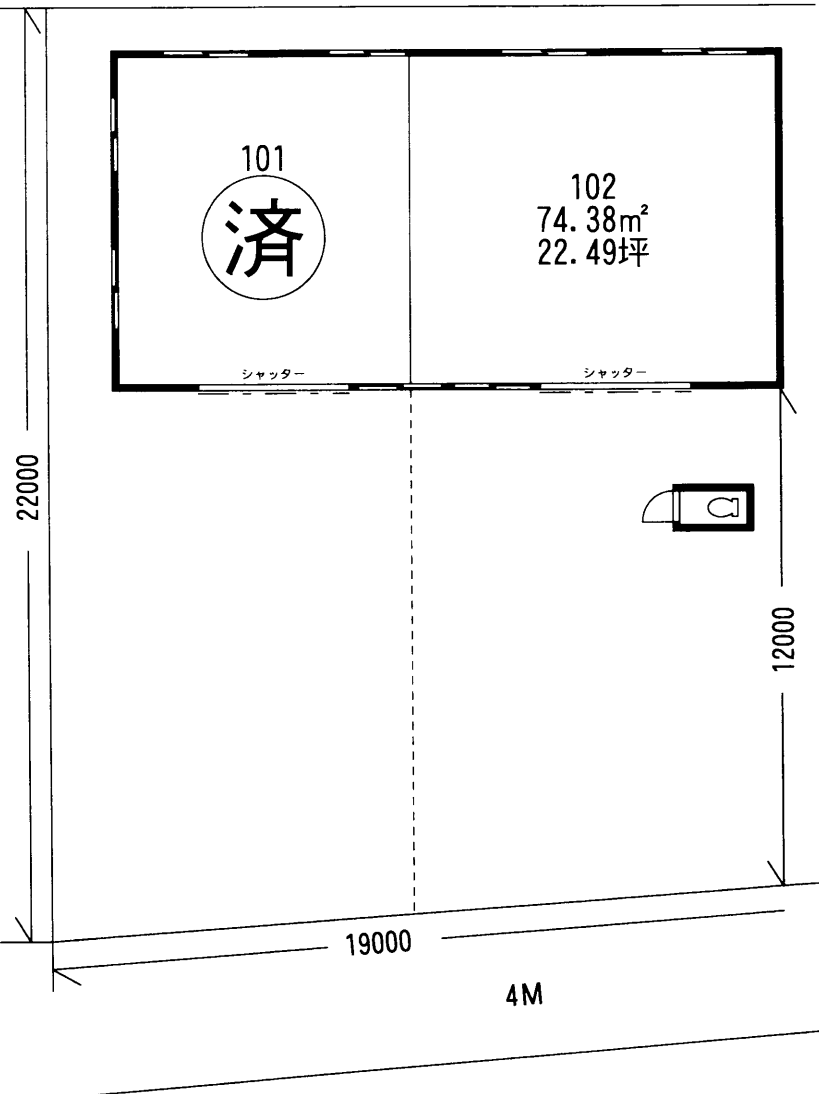
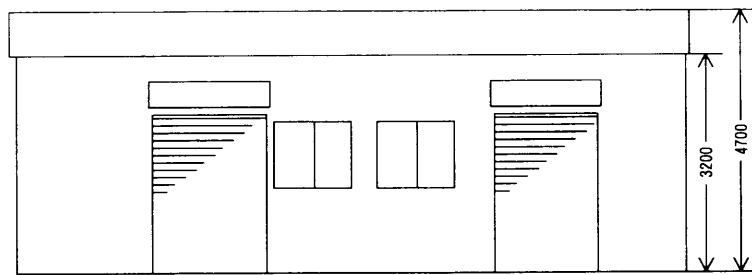


定期借家契約(2年間)
貸作業所・倉庫

☆津久井街道近く
☆敷地広い



【立面図】



【配置図・平面図】

物件種目	貸作業所・倉庫		
最寄駅	橋 本		
賃料	100,000円 (税込)		
貸賃条件	礼金 1 ヵ月・敷金 4 ヵ月		
物件所在地	相模原市相原5-4-30		
交通	J R 横浜線・相模線・京王線「橋本」駅 バス10分 徒歩2分		
建物名	二本松遠藤倉庫		
	構造・規模	軽量鉄骨プレハブ造亜鉛メッキ鋼板葺平家建	
使用部分面積	74.38m ² (22.49坪)		
築年月		契約期間	2年間
管理費等			
土地面積		用途地域	第1種低層住居地域
駐車場	有り		
現況	空	引渡日	即
接道状況(角地・間口)			
本体設備			
各戸設備	電気・水道・トイレ		
備 考	※契約形態:定期借家契約 ※2年間の定期借家契約		

アットホーム・ファクトシート (不動産情報流通システム専用物件資料)



図面コード: 2100817 物件番号 15280836-1

神奈川県知事免許(3)第22969号
actio 株式会社 アクティオ
〒229-1103 神奈川県相模原市橋本3-19-17

042(775)7801(代)
FAX 042(775)7806
アクティオHP <http://www.actio-net.co.jp>
E-mail: eigyo@actio-net.co.jp

客付会社様へ

手数料	手数料の割合	貸主	%	借主	100%
	手数料の割合	元付	%	借付	100%
■取引態様: 専任媒介					
■情報公開日: 21. 8. 22					

物件所在
(神)
横浜線
橋 本