

貸倉庫・貸事務所

J R 横浜線「相模原」駅バス20分「清水原」停歩2分

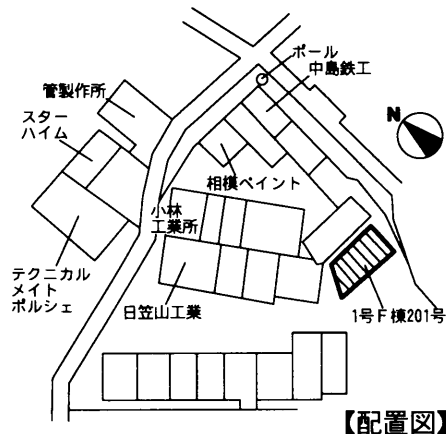
《物件概要》

所在地/神奈川県相模原市田名2285-2
 構造・規模/重量鉄骨造スレート葺2階建
 使用部分面積/115.70㎡(35坪)
 用途地域/工業地域 契約期間/2年間(更新可)
 現況/空 引渡日/即
 設備/電灯・公営水道・トイレ
 エアコン4台有・プロパンガス
 公共下水・トイレ(水洗・専用)
 備考/更新手数料は新賃料の1ヵ月分

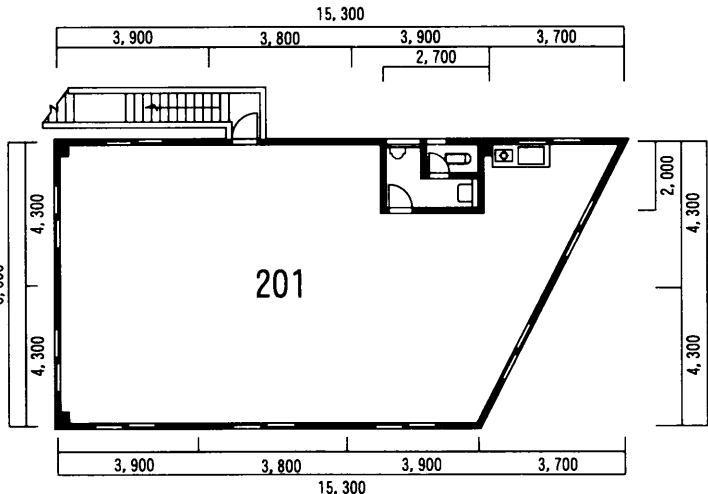
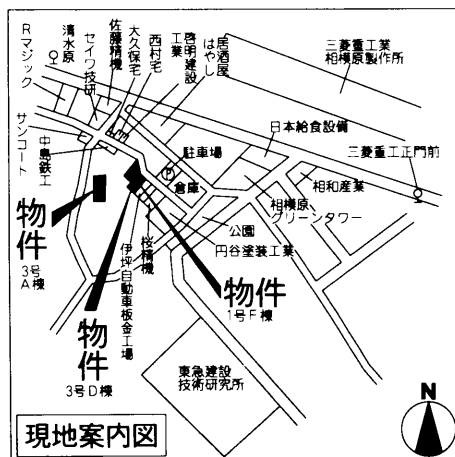
賃料 **80,000円**

敷金 **4** ヵ月
 礼金 **1** ヵ月

☆工業地域
 ☆エアコン4台あり



【配置図】



2階平面図

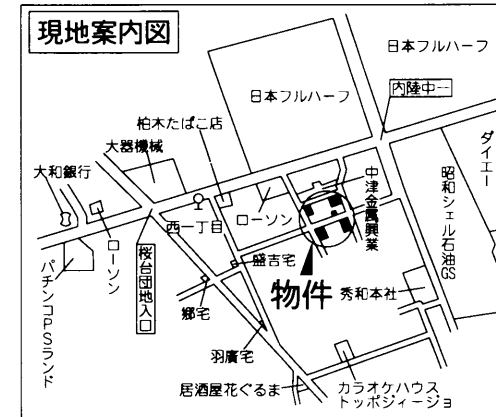
※現況優先

貸事務所・貸倉庫

小田急小田原線「本厚木」駅バス25分「西一丁目」停歩1分

《物件概要》

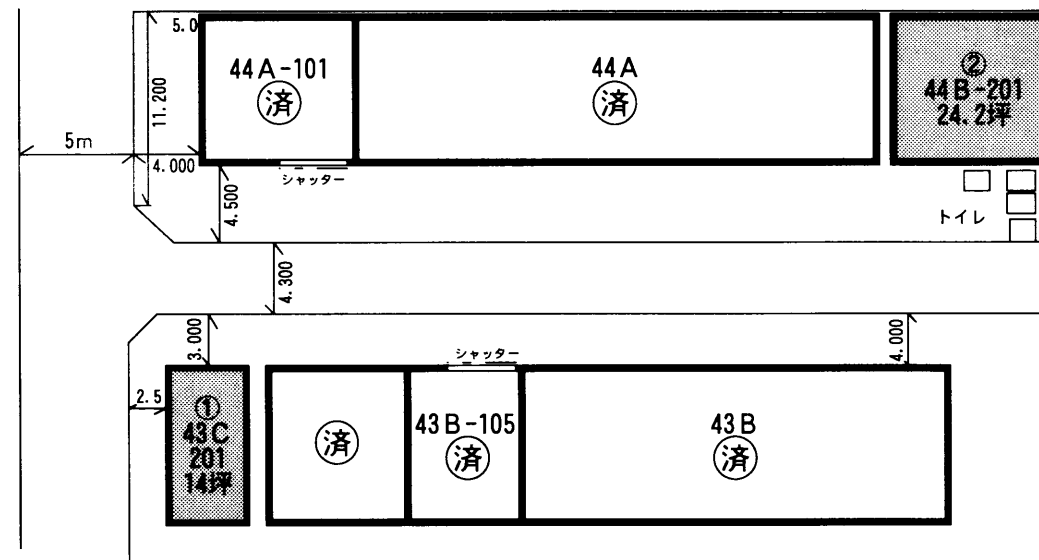
所在地/神奈川県厚木市下川入864、863
 構造・規模/重量鉄骨造一部鋼板葺
 用途地域/工業地域 契約期間/2年間(更新可)
 設備/公営水道・電気・トイレ(共同)
 駐車場/有 更新料/新賃料の1ヵ月分
 ※要保証人



内陸工業団地至近！
 工業地域

〈賃貸条件〉

	物件No.	坪数	建物	賃料	敷金	礼金	入居日
①	43C-201	14坪	2階建の2階部分	30,000円	4ヵ月	1ヵ月	9/中旬
②	44B-201	24.2坪	2階建の2階部分	50,000円	4ヵ月	1ヵ月	即



アットホーム・ファクトシート (不動産情報流通システム専用物件資料)



図面コード: 2100723 物件番号 15080068-1

神奈川県知事免許(2)第22969号
Actio 株式会社 アクテオ

〒229-1103 神奈川県相模原市橋本3-19-17

☎ **042(775)7801** (代)

FAX **042(775)7806**

アクテオHP <http://www.actio-net.co.jp>

E-mail: eigy@actio-net.co.jp

客付会社様へ

手数料	貸主	借主	100%
手数料	貸主	借主	100%

■取引態様: 専任媒介

■情報公開日: 20.7.26

物件所在
 横浜線
 相模原