

# 貸倉庫・事務所

## 【物件概要】

- ◆所在地/神奈川県相模原市当麻812-1他
- ◆交通/J R相模線「原当麻」駅徒歩7分
- ◆構造規模/軽量鉄骨造平屋建
- ◆建物面積/C棟15坪
- ◆契約期間/2年間(更新可) ◆都市計画/市街化区域
- ◆用途地域/第2種中高層住居専用地域
- ◆駐車場/C棟:5台 ◆現況/空
- ◆引渡日/即 ◆接道状況/5.5m公道
- ◆設備/電気・水道・トイレ
- ◆備考/更新手数料は新賃料の1ヵ月分  
物件内改造の場合は、内容について  
協議し度合に応じ  
原状回復工事に見合う保証金を  
申し受ける場合がございます

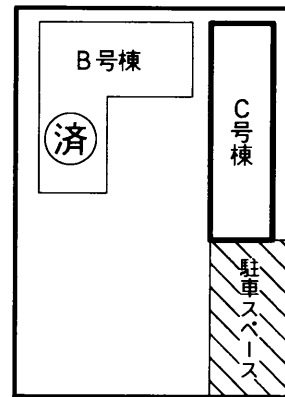
## 【賃貸条件】

賃料 **120,000**円(税込)  
礼金1ヵ月・敷金3ヵ月

## ☆駐車スペース広し



【配置図】



# 貸倉庫

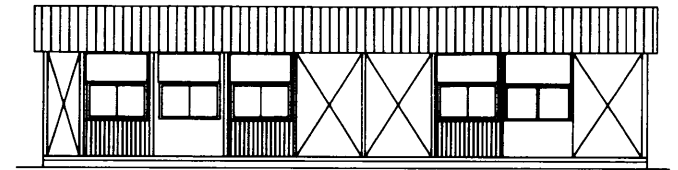
## 軽作業場・事務所

## 【物件概要】

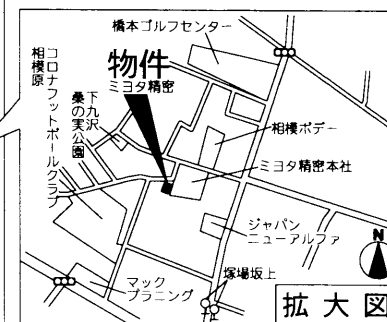
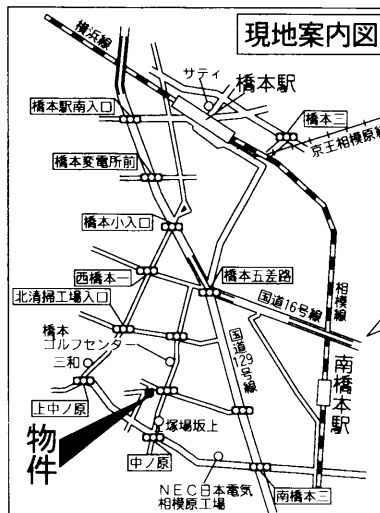
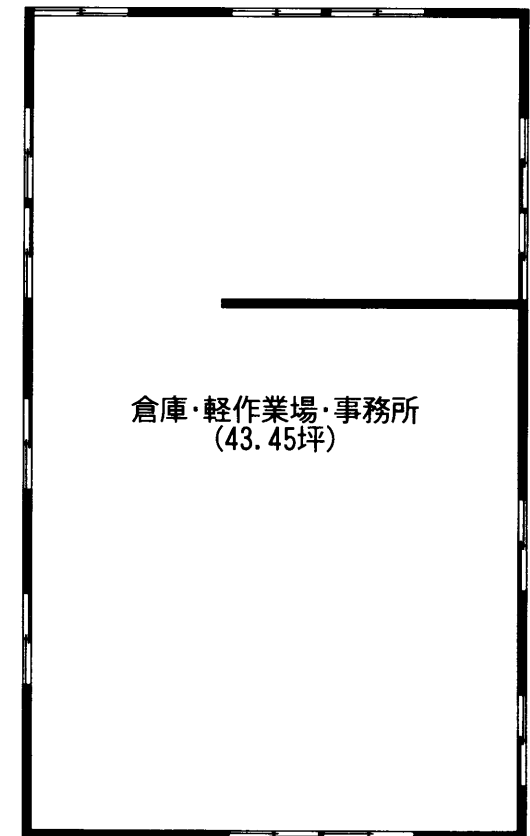
- ◆所在地/相模原市下九沢1647-2
- ◆交通/J R横浜線「橋本」駅バス20分「塚場板上亭」徒歩5分
- ◆構造規模/軽量鉄骨造メッキ鋼板葺平屋建
- ◆土地面積/277.00㎡(83.79坪)
- ◆建物面積/143.65㎡(43.45坪) ◆契約期間/2年間(更新可)
- ◆都市計画/市街化区域 ◆用途地域/工業地域
- ◆現況/空 ◆引渡日/即
- ◆設備/電気・水道・トイレ
- ◆備考/更新手数料は新賃料の0.5ヵ月分  
物件内改造の場合は、内容について  
協議し度合に応じ原状回復工事に  
見合う保証金を申し受ける場合がございます

## 【賃貸条件】

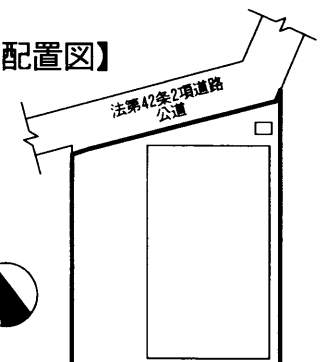
賃料 **105,000**円(税込)  
礼金1ヵ月・敷金4ヵ月



【立面図】



【配置図】



アットホーム・ファクトシート (不動産情報流通システム専用物件資料)



図面コード: 2100702 物件番号 15270356-1

神奈川県知事免許(3)第22969号  
**actio 株式会社 アクティオ**  
〒229-1103 神奈川県相模原市橋本3-19-17

☎ **042(775)7801**(代)  
FAX **042(775)7806**  
アクティオHP <http://www.actio-net.co.jp>  
E-mail: [eigyo@actio-net.co.jp](mailto:eigyo@actio-net.co.jp)

### 客付会社様へ

手数料	手数料割合	借主	%	100%
手数料	手数料割合	客付	%	100%

- 取引態様: 専任媒介
- 情報公開日: 21.7.9

物件所在  
**相模線**  
原当麻