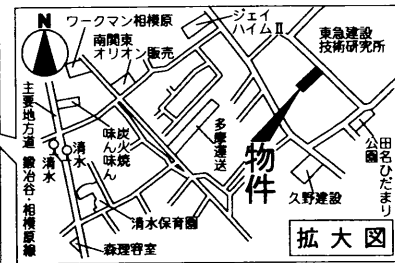
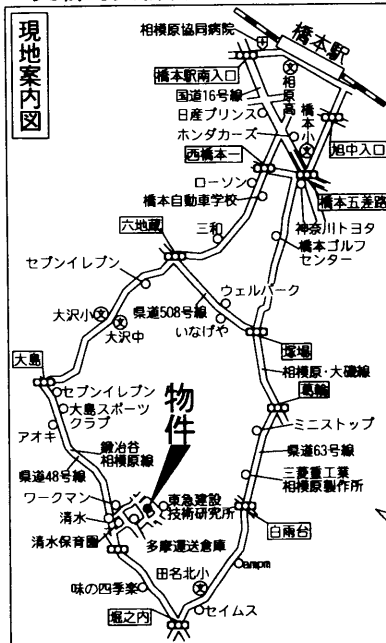


貸工場

- ☆希少 ☆軒高6m
- ☆ホイスト2.8t 2基あり
- ☆工業地域 ☆平家建

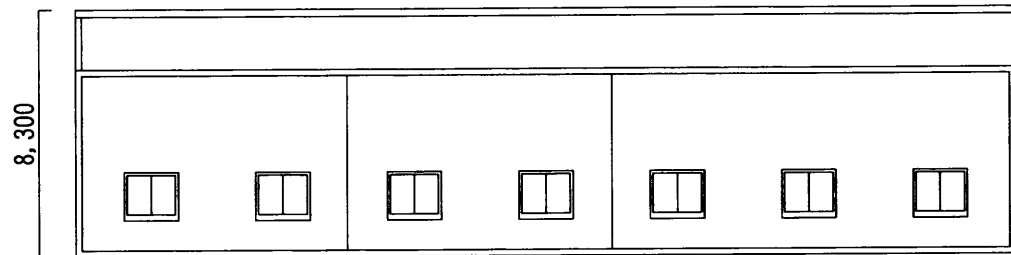
【物件概要】

- ◆所在地/相模原市田名3090-2
 - ◆構造規模/重量鉄骨造スレート葺平家建
 - ◆契約期間/2年間(更新可) ◆用途地域/工業地域
 - ◆駐車場/有り ◆現況/入居中
 - ◆引渡日/平成21年6月上旬~
 - ◆接道状況/北東側6m公道
 - ◆設備/電気・水道・トイレ・ホイスト2.8t×2基
- ※物件内改造の場合は内容について協議し
度合いに応じ原状回復工事に見合う
保証金を申し受ける場合がございます。
※更新時更新料として新賃料の0.5か月分がかかります。



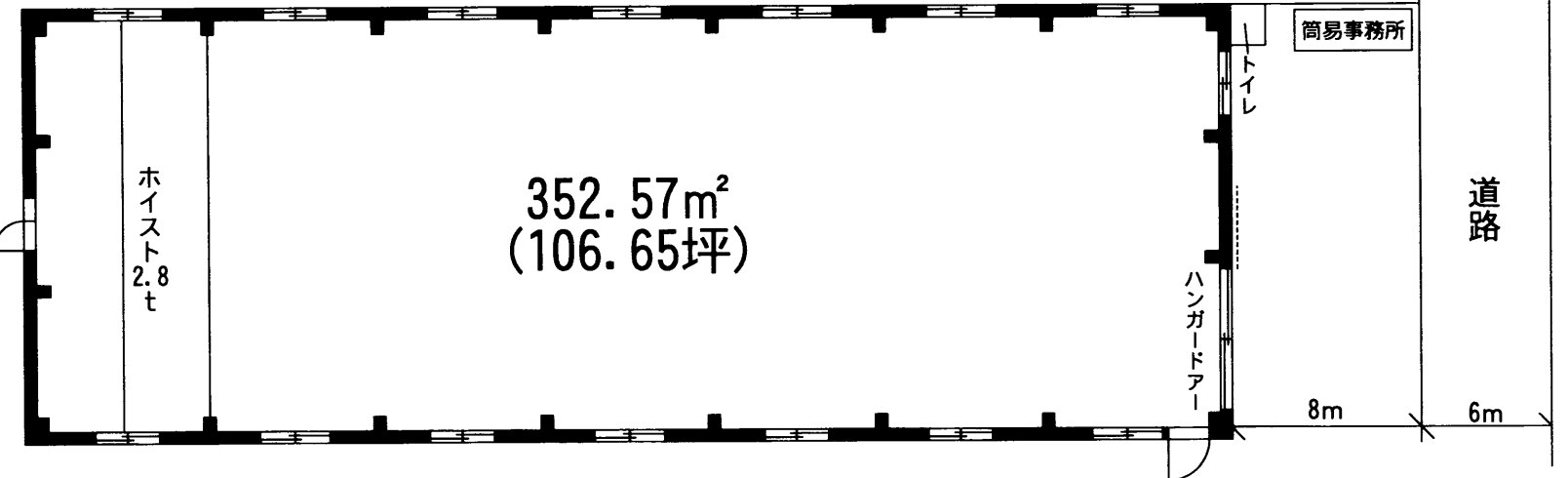
JR横浜線「橋本」駅バス15分

「清水」徒歩5分



〈西立面図〉

106坪



〈平面図〉

※現況と違う場合は現況を優先

【賃貸条件】

賃料

346,500円

礼金:1ヵ月

敷金:3ヵ月

契約期間:2年間

.....ネットホーム・スマクストシホト.....(不動産情報流通システム専用物件資料).....



図面コード: 2100501 物件番号 15250349-1

神奈川県知事免許(3)第22969号
actio 株式会社 アクテイオ
 〒229-1103 神奈川県相模原市橋本3-19-17

☎ **042(775)7801** (代)
 FAX **042(775)7806**
 アクテイオHP <http://www.actio-net.co.jp>
 E-mail: eigyo@actio-net.co.jp

客付会社様へ

手数料	手数料の割合	実主	%	100%
手数料	手数料の割合	実主	%	100%
■取引態様: 専任媒介				
■情報公開日: 21.5.11				

物件所在
 (神)
横浜線
 橋本